



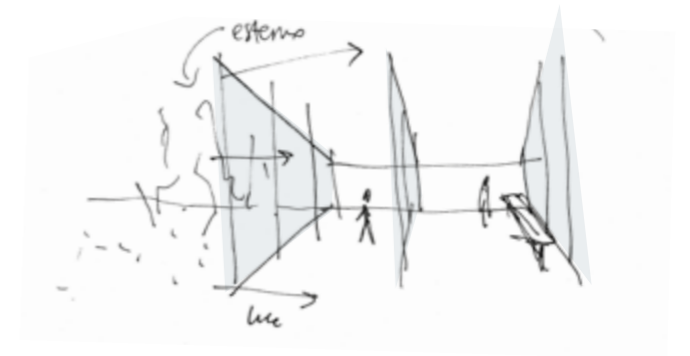
The wall system

6030

AUTMIND

6030

The wall system



Leggerezza, equilibrio e luminosità sono le principali caratteristiche del design di 6030, il sistema di pareti divisorie più compatto in commercio: un unico binario supporta 6 diverse configurazioni, dal vetro singolo a pannelli multipli. Una soluzione di grande impegno progettuale per garantire una migliore illuminazione e un comfort acustico e termico a basso consumo energetico. Il progetto si ispira alla bellezza e alla funzionalità della luce naturale, una filosofia che vede ogni ambiente come un luogo destinato a garantire benessere.

Lightness, balance and brightness are the main design features of 6030, the most compact partition wall system on the market: a single profile supports 6 different configurations, from single glass to multiple panels. A solution of great design effort to ensure better lighting and acoustic/thermal comfort with low energy consumption. The project is inspired by the beauty and functionality of natural light, a philosophy that sees every environment as a place destined to guarantee well-being.



contents

- 06 **Stile minimal**
Minimalist style
- 10 **Daylighting**
- 16 **Un sistema incredibilmente flessibile**
A astoundingly flexible system
- 22 **Porte e finiture di pregio**
Fine doors and finishings
- 30 **Informazioni tecniche**
Technical information
- 40 **Materiali e finiture**
Materials and finishings

Stile minimal

6030, il sistema pareti dal disegno essenziale, tra i più compatti in commercio.

Minimalist style

6030, the wall system with a fundamental style, among the most compact in its business.

Le sezioni dei profili del sistema 6030 sono state studiate con attenzione al dettaglio ricercando il minimo ingombro possibile, garantendo comunque una perfetta funzionalità. L'estrema essenzialità delle sezioni non compromette le performance in termini di tenuta, robustezza ed acustica, anzi ne esalta le caratteristiche, ponendola tra i prodotti di riferimento nel mercato.

Profile sections of the 6030 system has been designed with extreme attention to detail and are as space-saving as possible, and yet they ensure maximum functionality. The sections' extreme essentiality does not affect their resistance, strenght and acustic performance, rather it highlights the profile's features, raising it among the best in the market.





Daylighting

Il benessere della luce naturale

Daylighting è l'arte di illuminare gli interni degli edifici sfruttando il più possibile le performance della luce naturale. Le pareti del sistema 6030 sono state pensate, progettate e realizzate proprio per soddisfare i requisiti elementari della filosofia Daylighting: la presenza minima dei telai e la predominanza del vetro massimizzano il passaggio della luce naturale, che può arrivare anche negli ambienti più interni e lontani dalle finestre.

The benefits of natural light

Daylighting is the art of enlightening internal spaces harnessing the performance of natural light as best as we can. 6030 system's wall are conceived, designed and realized to satisfy Daylighting philosophy's basic conditions, which are the lowest profile presence possible and the prevalence of glass. All of this to maximize the passage to natural light and to allow it to reach internal spaces, even if far away from windows.







Luce naturale e concentrazione negli ambienti di lavoro

L'obiettivo della realizzazione di architetture Daylighting è duplice: da un lato il risparmio energetico, dall'altro la qualità della vita all'interno degli ambienti. Questi obiettivi si raggiungono regolando l'intensità luminosa nell'arco di tutta la giornata, e con le diverse condizioni atmosferiche. In termini di qualità della vita i vantaggi sono percepiti immediatamente poiché la luce giusta, nelle diverse situazioni quotidiane, influisce direttamente sul rendimento del singolo individuo, quindi nella produttività lavorativa ma soprattutto sul benessere e comfort personale.

I benefici in termini di risparmio energetico sono molto evidenti: il controllo dell'irradiazione luminosa consente risparmi consistenti di consumi di energia elettrica, sia per l'aspetto "illuminazione", ma anche in termini di energia necessaria per la climatizzazione dei locali che richiedono molte risorse in meno rispetto a quelli realizzati con stile progettuale tradizionale.

Natural light and concentration in work spaces

There is a double objective in the realization of Daylighting architectures: energetic savings and quality life inside Daylighting spaces. These goals can be reached by adjusting the light intensity during the whole day, and with the various atmospheric conditions. The advantages regarding the quality of life can be detected straightaway since the correct lighting directly affects each person's performance in daily cases and work productivity, but mainly affecting personal comfort and wellbeing.

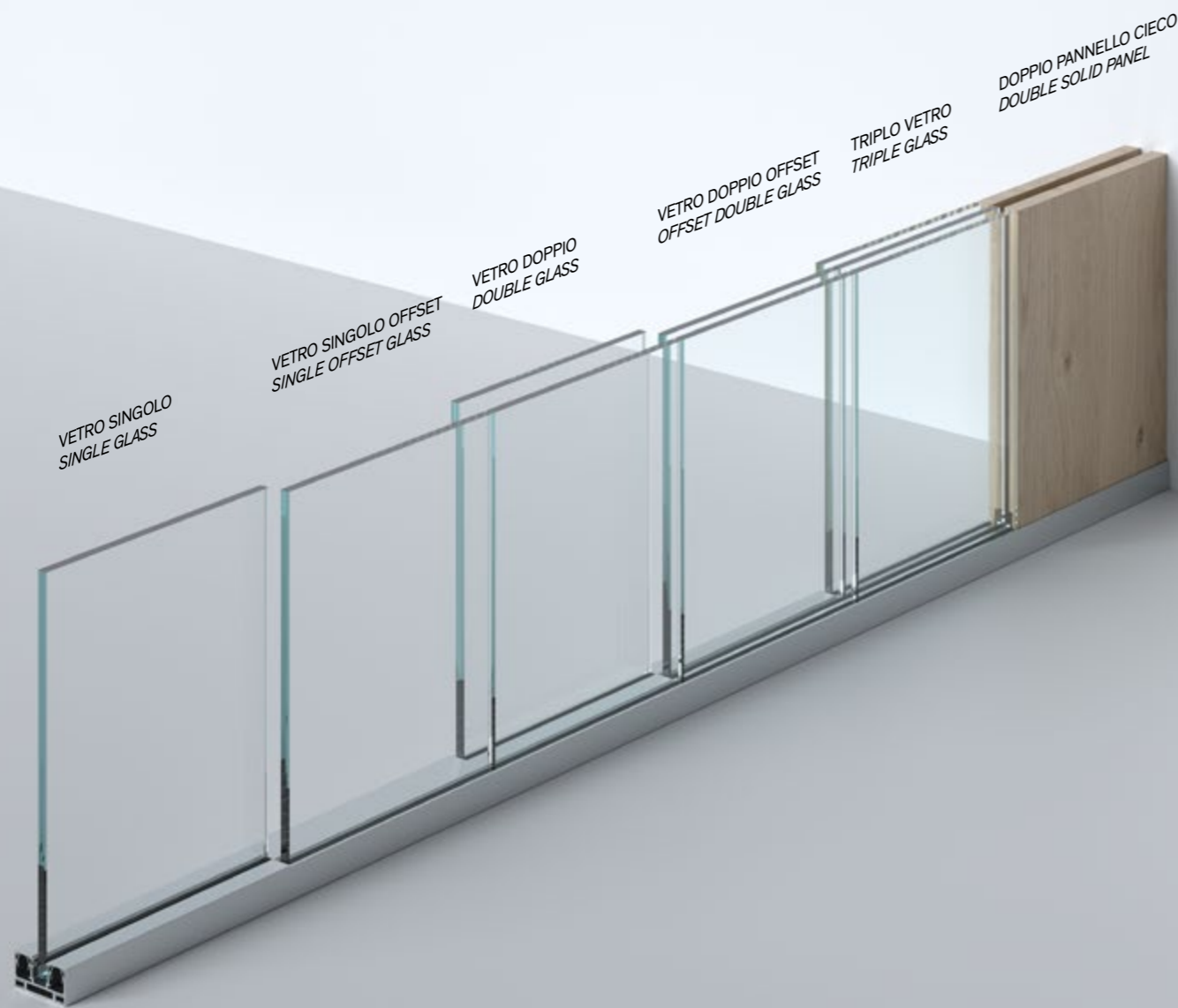
Energy-saving benefits are obvious: controlling the light intensity allows to save a considerable amount of electricity, not just for illumination but also in terms of air-conditioning, utilizing far less energy than what a traditional design would.

Un sistema incredibilmente flessibile

**6030, un unico profilo
per sei combinazioni**

A astoundingly flexible system

**6030, a single profile
for six combinations**



6030 è un sistema molto versatile di facile configurazione e mette a disposizione del progettista illimitate soluzioni, non solo per ripartire spazi di lavoro e uffici, ma per soluzioni residenziali e nel settore Ho.Re.Ca. (Hotels/Restaurants/Cafès).

A 6030 system is easy to configure and allows the designer to create many different solutions, not only in work spaces and offices, but also in residential spaces and Ho.Re.Ca. (Hotels/Restaurants/Cafès).



vetro singolo centrale
single glass



vetro singolo offset
single offset glass



vetro doppio
double glass



vetro doppio offset
offset double glass



vetro triplo
Triple glass



cieca doppio pannello
double solid panel

Le soluzioni per la privacy visiva

Le pareti divisorie in vetro hanno l'annoso problema di fornire luminosità naturale agli ambienti e garantire la privacy ai fruitori e alle loro attività quotidiane. Proprio a causa delle peculiarità contrastanti di queste caratteristiche (più luminosità = più trasparenza = meno privacy) è importante che vi siano delle soluzioni che soddisfino in modo integrato e contestuale entrambi i punti.

6030 offre soluzioni per la privacy visiva che vanno dai vetri a cristalli liquidi polarizzati, sistemi di veneziane orientabili/impacchettabili, tende scorrevoli, tende a rullo e a pacchetto.

Solutions for visual privacy

Glass partition walls tend to have a recurring problem, which is to supply the environment with natural light and grant users the necessary privacy to their daily tasks. Due to these contrasting features (more light = more transparency = less privacy) it is vital the presence of solutions able to satisfy fully and all at once both points.

6030 offers a variety of visual privacy solutions, ranging from polarised liquid crystal glass, adjustable venetian blinds, sliding blinds, roller blinds and Roman blinds.

Le soluzioni per il comfort acustico

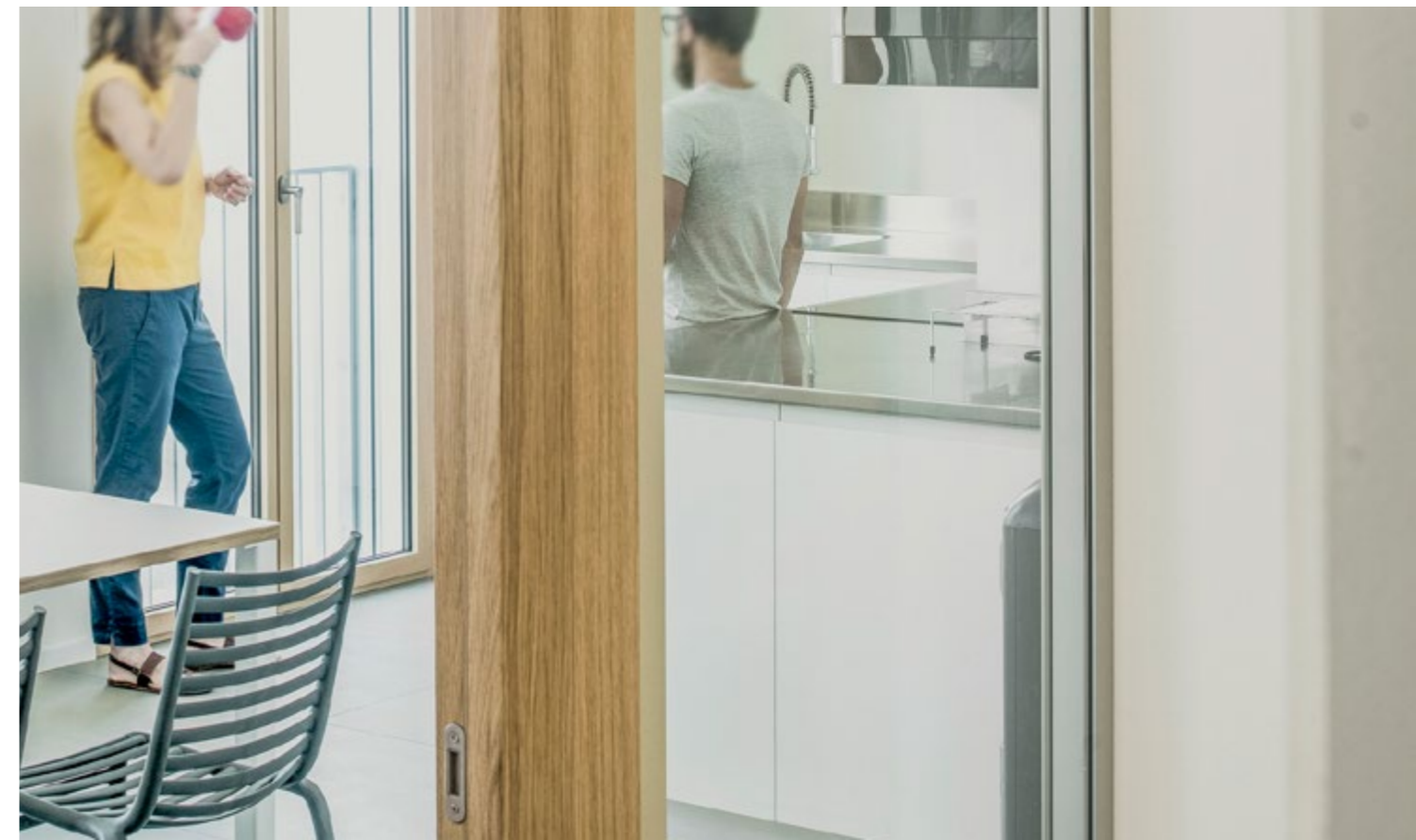
L'adeguato isolamento acustico è uno dei problemi principali in quegli ambienti in cui è necessario delimitare gli uffici e ambienti di lavoro in modo agile e luminoso ma allo stesso tempo proteggerli dal rumore.

La privacy, oltre che visiva, è garantita anche dal punto di vista acustico. Il sistema 6030 fornisce diverse soluzioni per l'isolamento in accordo con le differenti esigenze progettuali.

Solutions for acoustic comfort

Having an adequate soundproof system is one of the main issues in spaces such as offices, where it is necessary to keep the right illumination and the right insulation at the same time.

Privacy is granted, both visual and acoustic, providing many different solutions in agreement with different layouts and budgets.



Flessibile e modulare per rispondere a tutte le esigenze dello spazio lavoro

La flessibilità del prodotto e la sua elevata modularità consentono di ripartire gli spazi secondo diverse necessità funzionali, garantendo continuità estetica. Il sistema 6030 è pensato per rispondere alle differenti necessità progettuali in modo semplice e funzionale.

A flexible and modular system in order to answer every work space need

This product's flexibility and its extreme modularity allows it to categorize spaces according to functional and practical necessities, ensuring performance and esthetic continuity. The 6030 system leads the designer in answering different needs in a simple and functional way.



Daylighting

- vetro singolo
single glass
- vetro doppio
double glass



La struttura 6030 con singolo vetro fornisce tutta la luce naturale necessaria alle aree operative con il minimo dell'ingombro.

6030 structure with single glass panel provides all the necessary light in work spaces with minimum obstruction.

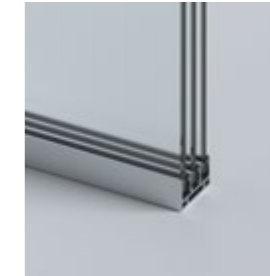


La struttura 6030 con vetro doppio aumenta l'isolamento acustico senza togliere luce agli ambienti.

6030 structure with double glass panel boosts acoustic isolation with no penalization in the lighting.

Acoustic Comfort

- vetro triplo
triple glass
- parete cieca
solid wall



La struttura 6030 con triplo vetro assicura una notevole attenuazione dei rumori. È quindi ideale per delimitare corridoi e zone ad alto afflusso.

6030 structure with triple glass panel ensures an incredible noise dimming. It is particularly indicated to set the limits of hallways and high-flow areas.



La struttura 6030 con parete cieca è ideale per tutti quegli ambienti di servizio che devono essere protetti dagli sguardi. Una parete in legno doppia fornirà anche un'ottima privacy acustica.

6030 structure with blind panel is indicated for all areas that need to be shielded from view. Double wood wall also delivers an optimal acoustic performance.

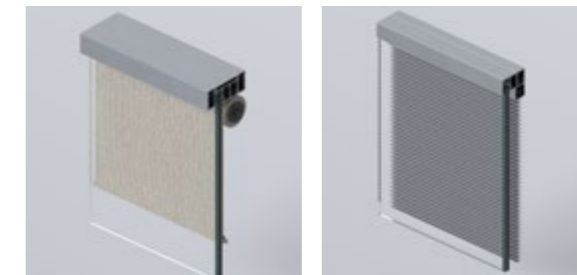
Visual privacy

- vetro speciale a cristalli liquidi polarizzati
Special glass with polarising liquid crystals
- parete autoportante con tende applicate
Self-supporting wall with curtains.



Speciali finiture dei vetri strutturati o la pellicola a cristalli liquidi polarizzati permettono di mantenere la luminosità della parete in vetro opacizzandola solo quando è necessario.

It is possible to preserve the glass panel's transparency, turning it opaque only when needed with special finishings or a polarising liquid crystals coat.



La struttura 6030 con vetro offset può essere accessoriata con tende a rullo che permettono di gestire la luminosità e la visibilità dall'esterno o con veneziana a lamelle orientabili che possono modulare la luce.

6030 structure with offset glass can be equipped with roller blinds to handle the brightness and external visibility or with adjustable venetian blinds to modulate the light.

Porte e finiture di pregio

Le porte del sistema 6030 si adattano al suo profilo minimale garantendo in ogni caso un aspetto elegante e una perfetta chiusura. Ante a battente o scorrevoli, a vetro o cieche e i diversi modelli di porta sono pensati per rispondere ad ogni esigenza del benessere abitativo. Le eleganti maniglie e un'ampia gamma di finiture rendono le porte del sistema 6030 la firma perfetta per ogni progetto di interior.

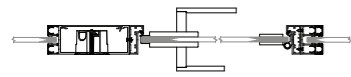
Fine doors and finishings

The doors designed by Autmind for the 6030 System are customized on its minimalistic profile, ensuring a perfect closure and a classy appearance. Sliding or hinged doors, with either glass or blind panels: all are designed to answer different privacy and transparency needs, in order to better adapt to each specific housing need. The handles are selected among the most appreciated design collections and a great number of finishings: this is what makes the 6030 System doors the perfect signature for every design project.



Porte a battente in vetro

Glass hinged doors

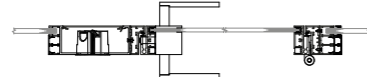


Porta a vetro filo lucido

- anta in vetro Float temperato molato Filo Lucido da 10 o 12 mm
- serratura magnetica con cilindro e placca di finitura in alluminio
- cerniere verticali per vetro con regolazione e placca di finitura in alluminio
- stipite in alluminio con vano tecnico in alluminio (opzionale)

Tempered glass doors

- door in "Float" tempered glass door, thickness 10/12 mm
- magnetic lock with aluminium cylinder and finishing plate
- vertical hinge for glass with settings and aluminium finishing plate
- aluminium frame with aluminium technical module (optional)

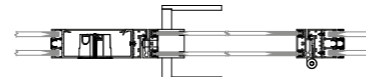


Porta a vetro singolo intelaiata

- anta vetro singolo Float temperato molato filo Lucido da 6 o 8 mm
- telaio perimetrale in alluminio con guarnizioni
- serratura magnetica con cilindro e placca di finitura in alluminio
- cerniere del tipo a "bilico" con regolazione in altezza
- stipite in alluminio con vano tecnico in alluminio (opzionale)

Framed single glass door

- single tempered ground float glass door 6/8 mm
- aluminum outer frame with gaskets
- magnetic lock with aluminium cylinder and finishing plate
- "pivot" type hinges with height adjustment
- aluminum frame with aluminium technical module (optional)



Porta a vetro doppio intelaiata

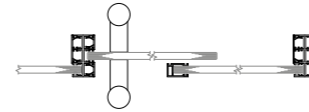
- anta vetro doppio Float temperato molato Filo Lucido da 6 o 8 mm
- telaio perimetrale in alluminio con guarnizioni
- serratura magnetica con cilindro e placca di finitura in alluminio
- cerniere del tipo a "bilico" con regolazione in altezza
- stipite in alluminio con vano tecnico in alluminio (opzionale)

Double glass framed door

- double tempered ground float glass door 6/8 mm
- aluminum outer frame with gaskets
- magnetic lock with aluminium cylinder and finishing plate
- "pivot" type hinges with height adjustment
- aluminum frame with aluminium technical module (optional)

Porte a vetro scorrevoli

Sliding glass door

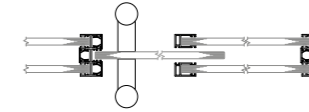


Porta scorrevole a vetro filo lucido, parete a vetro singolo

- anta in vetro Float temperato molato Filo Lucido da 10
- binario superiore integrato con ispezione e regolazione
- carrelli e sistema "Soft Close" di serie integrati su binario superiore in alluminio
- maniglione da 500 (di serie) o 1300 con chiusura a chiave (opzionale)
- parete in vetro singolo integrata nel binario superiore e inferiore
- spazzolini e guarnizioni di serie

Sliding tempered glass door, single glass wall

- 10 mm tempered "Float" glass door
- integrated upper profile with inspection and adjustment
- trolleys and "Soft Close" system as standard integrated on the upper aluminum profile
- 500 (standard) or 1300 handle with key lock (optional)
- single glass partition integrated into the upper and lower profile
- standard brushes and gaskets



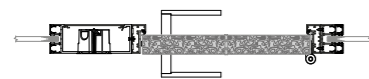
Porta scorrevole a vetro filo lucido, parete a vetro doppio

- anta in vetro Float temperato molato Filo Lucido da 10
- binario superiore integrato con ispezione e regolazione
- carrelli e sistema "Soft Close" di serie integrati su binario superiore in alluminio
- maniglione da 500 (di serie) o 1300 con chiusura a chiave (opzionale)
- parete in vetro doppio integrata nel binario superiore e inferiore
- spazzolini e guarnizioni di serie
- apertura anta tipo "Scrigno" (internamente alla parete doppio vetro)

Sliding door in tempered glass, double glass wall

- 10 mm polished wire ground tempered float glass door
- integrated upper profile with inspection and adjustment
- trolleys and "Soft Close" system as standard integrated on the upper aluminum profile
- 500 (standard) or 1300 handle with key lock (optional)
- single glass partition integrated into the upper and lower profile
- standard brushes and gaskets
- "Scrigno" type door opening (inside the double glass wall)

Porte cieche Blind doors

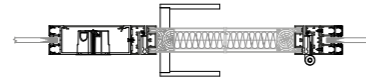


Porta cieca tamburata

- anta cieca con pannello in tamburato o truciolare, finitura melaminico nobilitato o laccato
- serratura magnetica con cilindro
- cerniere del tipo a "bilico" con regolazione in altezza
- stipite in alluminio con vano tecnico in alluminio (opzionale)

Blind door

- blind door with honeycomb panel or chipboard, melamine or lacquered finish
- magnetic lock with cylinder
- "pivot" type hinges with height adjustment
- aluminum frame with aluminum technical module (optional)

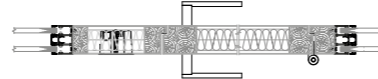


Porta cieca tamburata intelaiata

- anta cieca con pannello in tamburato o truciolare, finitura melaminico nobilitato o laccato
- telaio perimetrale in alluminio
- serratura magnetica con cilindro e placca di finitura in alluminio
- cerniere del tipo a "bilico" con regolazione in altezza
- stipite in alluminio con vano tecnico in alluminio (opzionale)

Framed blind door

- blind door with honeycomb or chipboard panel, melamine or lacquered finish
- aluminium perimeter frame
- magnetic lock with aluminium cylinder and finishing plate
- "pivot" type hinges with height adjustment
- aluminum frame with aluminum technical module (optional)



Portale cieco tamburato

- anta cieca con pannello in tamburato o truciolare, finitura melaminico nobilitato o laccato
- serratura magnetica con cilindro
- cerniere del tipo a "bilico" con regolazione in altezza o integrate a scomparsa (opzionale)
- stipite in massello nobilitato con vano tecnico in tamburato o truciolare, finitura melaminico nobilitato (opzionale)

Blind gateway

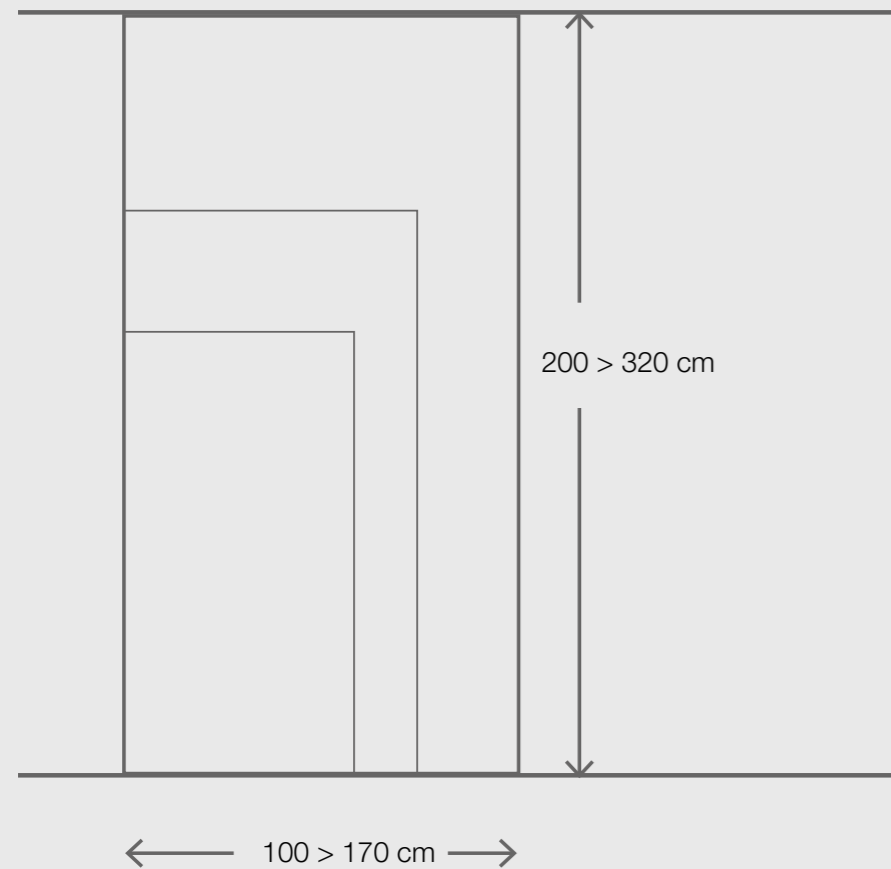
- blind door with honeycomb or chipboard panel, melamine or lacquered finish
- magnetic lock with cylinder
- "pivot" type hinges with height adjustment or concealed (optional)
- melamine frame in solid wood with technical module in honeycomb or chipboard, melamine finish (optional)





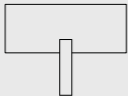
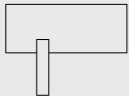




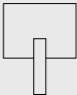
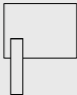


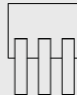
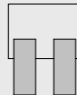
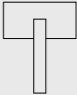
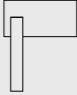
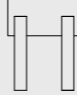
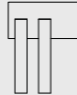


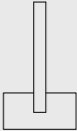



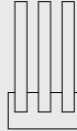
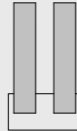
Informazioni tecniche
Technical information

Limiti massimi e minimi del sistema
Minimum and maximum permitted



divisione tipo "inglesina" montanti e traversi alluminio <i>muntin bars division</i>					
divisioni orizzontali traversi alluminio <i>horizontal aluminium crosspieces divisions</i>					
divisioni verticali traversi alluminio <i>vertical aluminium crosspieces divisions</i>					

Pareti - sezioni verticali
Walls - vertical sections

	vetro singolo centrale <i>single central glass</i>	vetro singolo offset <i>single outer offset glass</i>	vetro doppio <i>double glass</i>	vetro doppio offset <i>double outer offset glass</i>	vetro triplo <i>triple glass</i>	cieca doppio pannello <i>double blind panel</i>
binario autoportanza 100×40 <i>100×40 self-bearing</i>						
binario a soffitto h45 <i>ceiling profile h45</i>						
binario a soffitto h30 <i>ceiling profile h30</i>						
binario a terra h30 <i>floor profile h30</i>						

Angoli e giunti - sezioni orizzontali
Corners and joints - horizontal sections

	Partenza h45 Starting profile h 45	Partenza h30 Starting profile h 30	Giunzione lineare continuo Continuous linear joint	Giunzione lineare montante alluminio Continuous aluminium linear joint	Giunzione angolo 90° Joint for 90° corner	Giunzione angolo variabile Joint for variable corner	Giunzione a 3 vie Three-way joint
vetro singolo centrale single central glass							
vetro singolo offset esterno single outer offset glass							
vetro singolo offset interno single inner offset glass							
vetro doppio double glass							
vetro doppio offset esterno double outer offset glass							
vetro doppio offset interno double inner offset glass							
vetro triplo triple glass							
cieca doppio double blind							

Cambio parete - sezioni orizzontali Wall change - horizontal sections

	giunzione vetro singolo centrale <i>single glass central joint</i>	giunzione vetro singolo offset esterno <i>single offset glass central outer joint</i>	giunzione vetro singolo offset interno <i>single offset glass central inner joint</i>	giunzione vetro doppio <i>double glass joint</i>	giunzione vetro doppio offset interno <i>double offset glass inner joint</i>	giunzione vetro doppio offset interno <i>double offset glass outer joint</i>	giunzione vetro triplo <i>Triple glass joint</i>	giunzione cieco doppio <i>double blind wall joint</i>
vetro singolo centrale <i>single central glass</i>								
vetro singolo offset esterno <i>single outer offset glass</i>								
vetro singolo offset interno <i>single inner offset glass</i>								
vetro doppio <i>double glass</i>								
vetro doppio offset esterno <i>double outer offset glass</i>								
vetro doppio offset interno <i>double inner offset glass</i>								
vetro triplo <i>triple glass</i>								
cieca doppio <i>double blind</i>								

Configurazioni parete e porte in vetro Wall and glass doors layouts

	anta a battente singola <i>single swinging door</i>	anta battente singola con vano tecnico <i>single swinging door with technical module</i>	anta a battente doppia <i>double swinging door</i>
vetro filo-lucido tutta altezza <i>full-height frameless tempered door</i>			
vetro filo-lucido sopraluce <i>frameless tempered glass door with glass</i>			
vetro intelaiata tutta altezza <i>full-height framed glass</i>			
vetro intelaiata sopraluce <i>framed glass door with glass fanlight</i>			

Configurazioni parete in vetro e porte cieche Glass walls and blind doors layouts

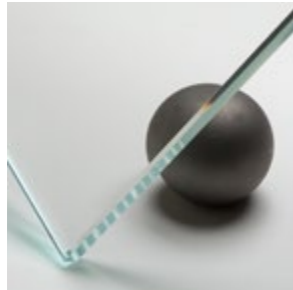
	anta a battente singola <i>single swinging door</i>	anta battente singola con vano tecnico <i>single swinging door with technical module</i>	anta a battente doppia <i>double swinging door</i>
cieca tutta altezza <i>full-height blind</i>			
cieca sopraluce <i>blind door with glass fanlight</i>			
cieca intelaiata tutta altezza <i>blind full-height framed</i>			
cieca intelaiata sopraluce <i>blind framed door with glass fanlight</i>			
cieca con portale tutta altezza <i>full-height with blind portal</i>			
cieca con portale sopraluce <i>blind with portal fanlight</i>			

Materiali e finiture
Materials and finishings

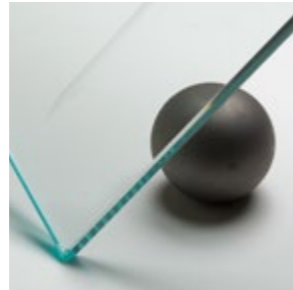


Vetri Glass

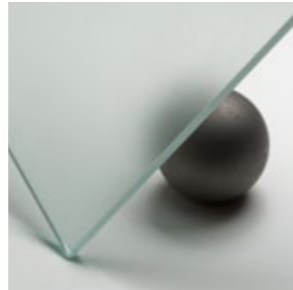
Vetri trasparenti Transparent glass



EXTRA-CLEAR



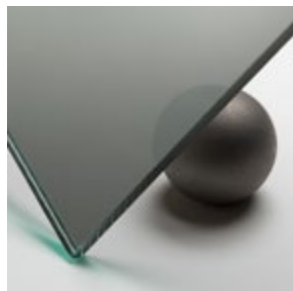
MILLED



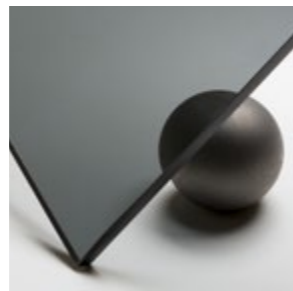
ETCHED



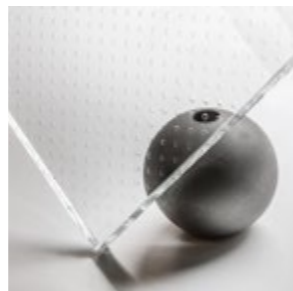
ETCHED WHITE MILK



MIRRORED



SMOKED GRAY



TEXTURED

Vetri dimmerabili Dimmable glass



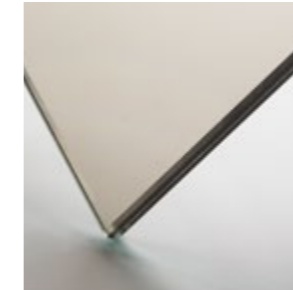
Vetri polarizzati Polarised glass



Vetri colorati Colored glass



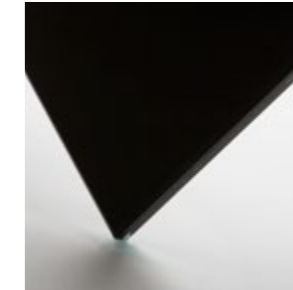
GREY



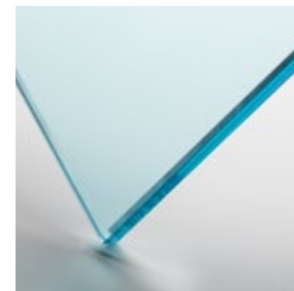
EVENING SHADOW



POLAR WHITE



BLACK



AQUAMARINE



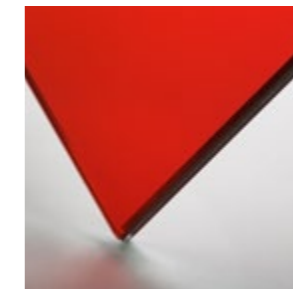
LIGHT BLUE



YELLOW



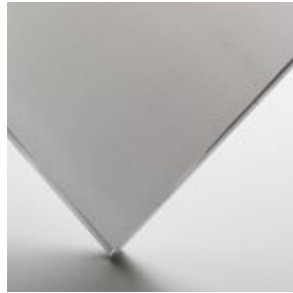
TANGERINE



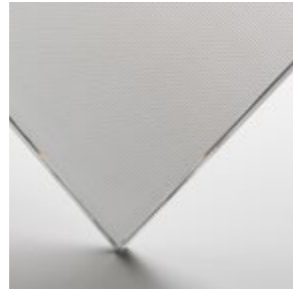
RED

Vetri Glass

Vetri stratificati con rete
Multi-layered glass with mesh



MESH



SILVER



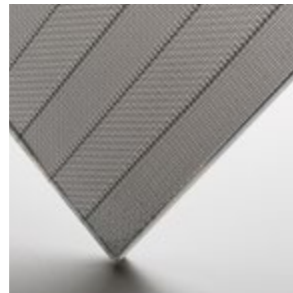
GOLD



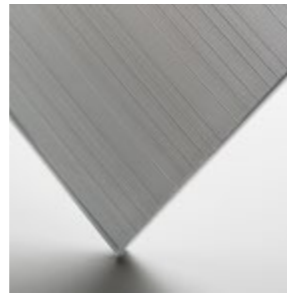
WEAVING



SQUARES



STRIPES



LINES



BROWN HEXAGONS

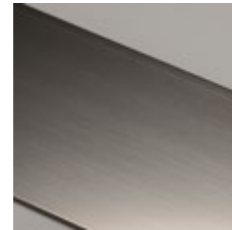


Metalli Metal

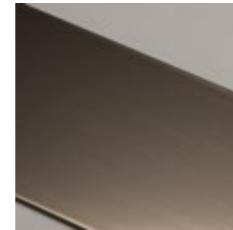
Alluminio lucido
Polished aluminium



ALLUMINIUM



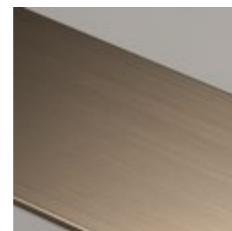
INOX



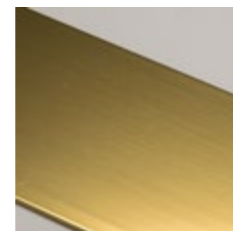
SAND



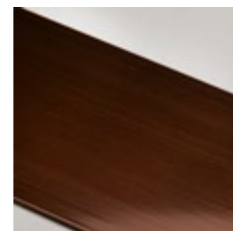
LIGHT GRAY



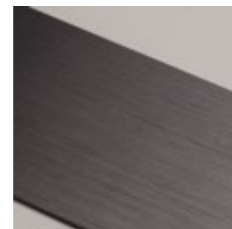
CHAMPAGNE



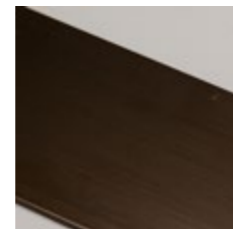
GOLD



BRICK



DARK GRAY



BROWN



BLACK

Alluminio spazzolato
Brushed aluminium



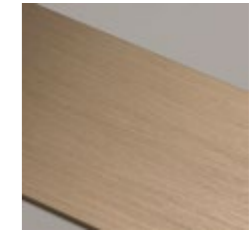
ALLUMINIUM



INOX



SAND



CHAMPAGNE



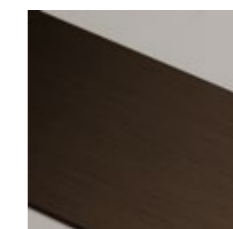
GOLD



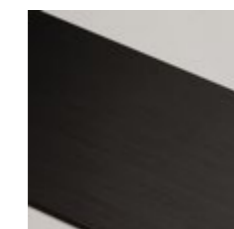
BRICK



DARK GRAY



BROWN



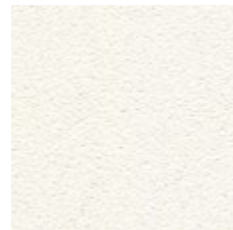
BLACK

Metalli Metal

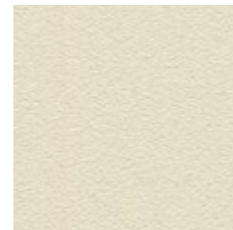
Alluminio verniciato Painted aluminium



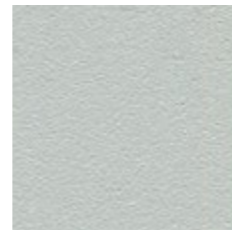
BOTTLE GREEN RAL 6007



PURE WHITE RAL9010



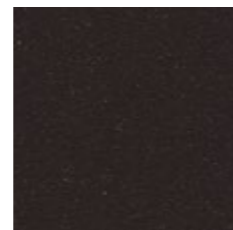
OYSTER WHITE RAL 1013



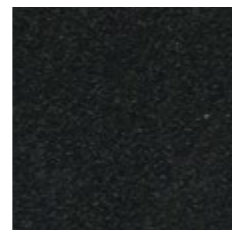
LIGHT GREY R AL7035



SILVER GREY RAL7001



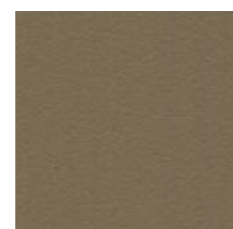
ANTHRACITE RAL7021



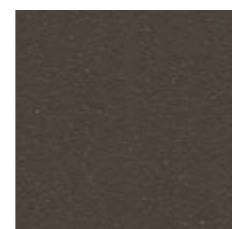
JET BLACK RAL9005



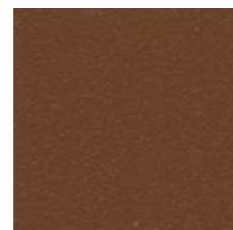
SILK GREY RAL7044



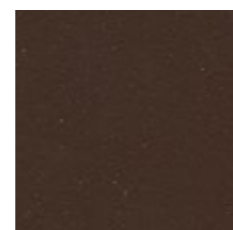
OLIVE GREY RAL7002



BROWN GREY RAL7013



OLIVE BROWN RAL8008



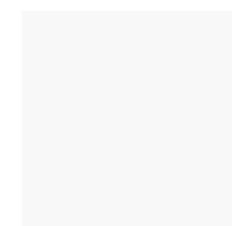
SEPIA BROWN RAL8014

Legni Wood

Laminati Laminated



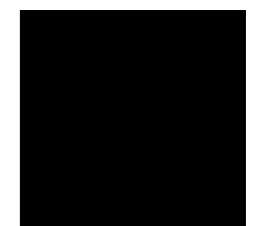
OAK



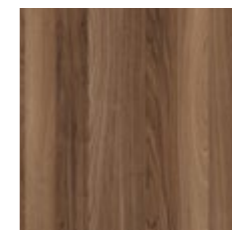
WHITE RAL9010



LIGHT GREY RAL7036



DARK GREY RAL9005



CHERRY



MOKA

Maniglie Handles



LINK



LAMA



TIZIANELLA



LOGO



SERENELLA



ALU



KUBO



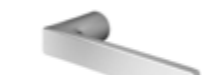
MINI



PUNTO



PURE



BAAR



LIEVE



PEPE



WIND



ATLANTA

credits

Agency: Lkmstudio
Art direction: Riccardo Zanette
Graphic design: Sheila Propetto,
Martina Moretto
Virtual image: Giacobbe Falcier

4/10
Hotel Cré Forné
Leonardo Macheda Architect
photo: Pietro Celesia

18/22
Fope Headquarter
ASA Studio Albanese
photo: Germano Borrelli,
Andrea Garzotto

41/45
photo: Andrea Pancino

Printed in Italy
by Grafiche Gemma
June 2022

AUTMIND
Via Leonardo da Vinci, 4
30020 Torre di Mosto
Venezia, Italia

+39 0421 312169
info@autmind.it
www.autmind.it

AUTMIND