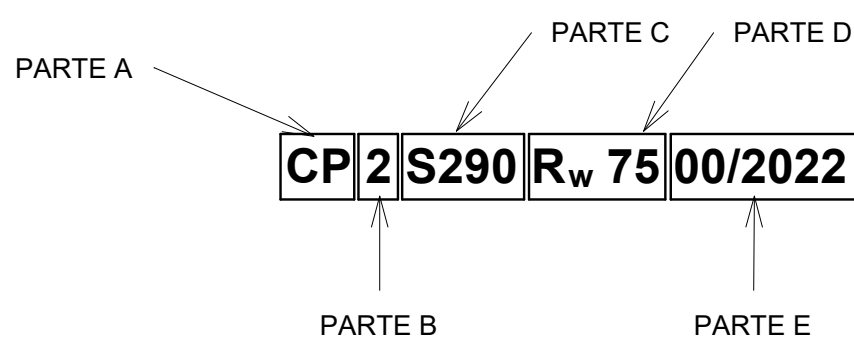


Fonoisolamento Schede Tecniche Contropareti



INDICE CODIFICHE DETTAGLI

CATEGORIA PARETI_ ESEMPIO DI CODICE : CP.2S90 Rw 75_00/22



PARTE A _ CP:

- CP = Controparete

PARTE B _ 2:

- 2 = Controparete doppia (su ambo i lati)

PARTE C _ S230:

- S290 = Spessore parete

PARTE D _ Rw 75:

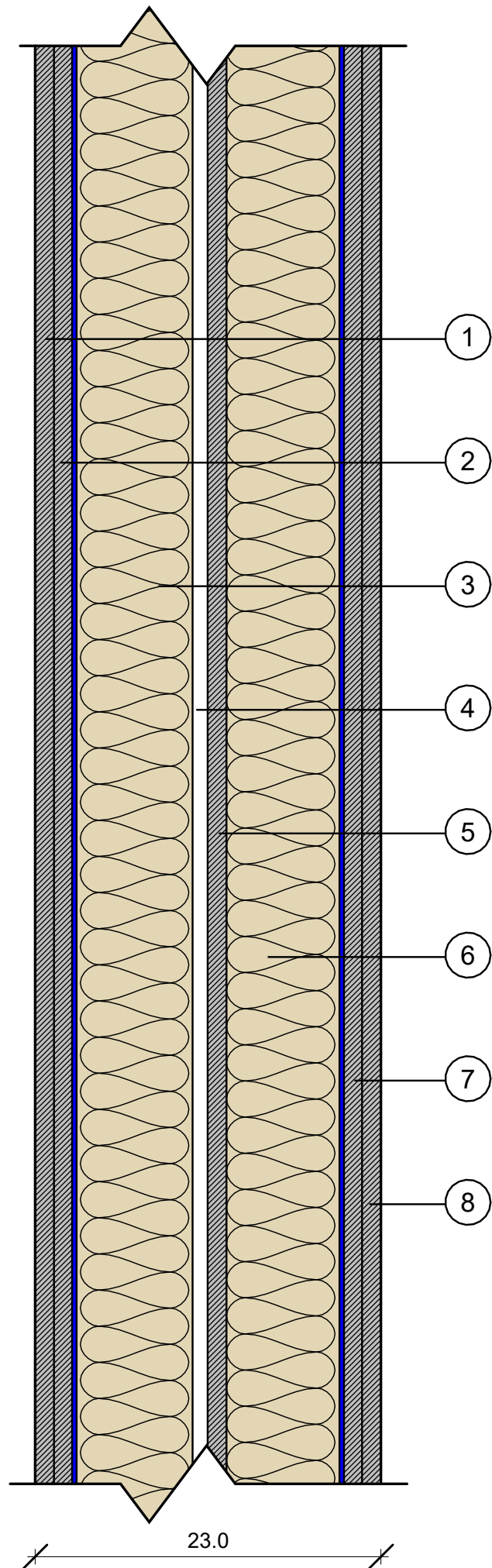
- Rw 75 = Valore teorico del livello di rumore aereo

PARTE E _ 00/2022:

- 00/2022 = Revisione/anno

ISOLAMENTO ACUSTICO PARTIZIONI

SEZIONE VERTICALE_ SCALA 1:5



$R_w = 70 \text{ dB}$

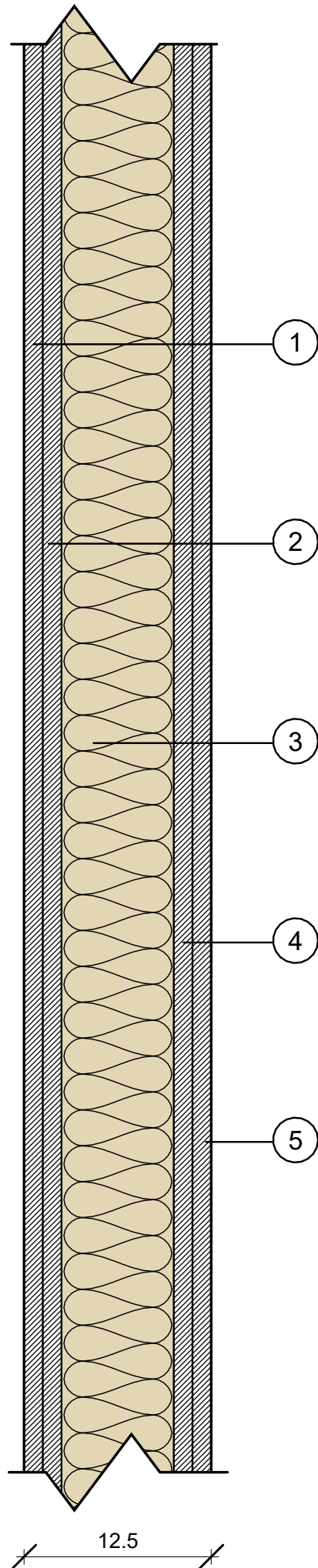
STRATIGRAFIA PARETE

- | | |
|---|----------------------------------|
| 1 | Lastra SOUNDBLOCK sp. 12,5 mm |
| 2 | Lastra MASTERGIPS BLUE sp. 15 mm |
| 3 | ECOFIBRA sp. 50 mm (*) |
| 4 | ARIA sp. 1 cm |
| 5 | Lastra SOUNDBLOCK sp. 12,5 mm |
| 6 | ECOFIBRA sp. 50 mm (*) |
| 7 | Lastra MASTERGIPS BLUE sp. 15 mm |
| 8 | Lastra SOUNDBLOCK sp. 12,5 mm |

(*) ECOFIBRA inserita su doppia struttura metallica 75 mm x 50 mm

ISOLAMENTO ACUSTICO PARTIZIONI

SEZIONE VERTICALE_ SCALA 1:5



$R_w = 56 \text{ dB}$

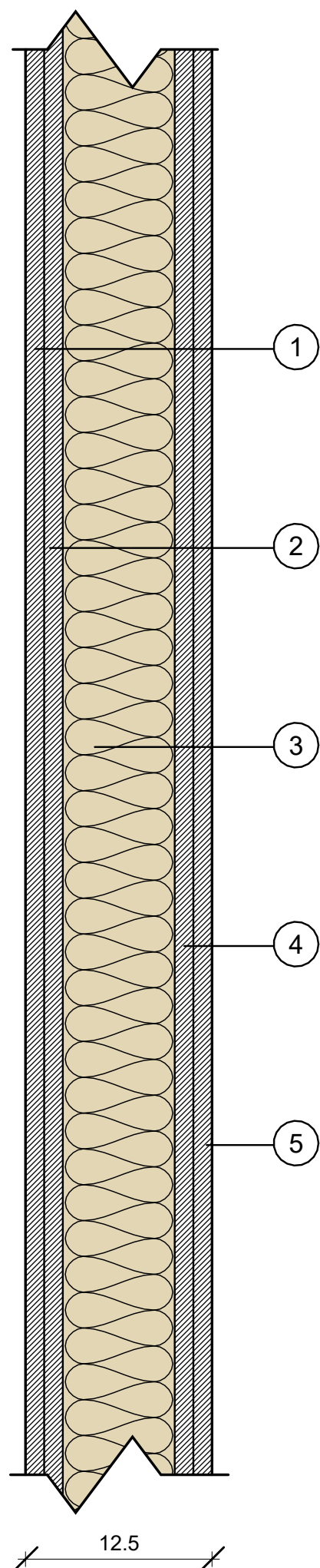
STRATIGRAFIA PARETE

- | | |
|---|-------------------------------|
| 1 | Lastra SOUNDBLOCK sp. 12,5 mm |
| 2 | Lastra SOUNDBLOCK sp. 12,5 mm |
| 3 | ECOFIBRA sp. 50 mm (*) |
| 4 | Lastra SOUNDBLOCK sp. 12,5 mm |
| 5 | Lastra SOUNDBLOCK sp. 12,5 mm |

(*) ECOFIBRA inserita su struttura metallica 75 mm x 50 mm

ISOLAMENTO ACUSTICO PARTIZIONI

SEZIONE VERTICALE_ SCALA 1:5



$R_w = 56 \text{ dB}$

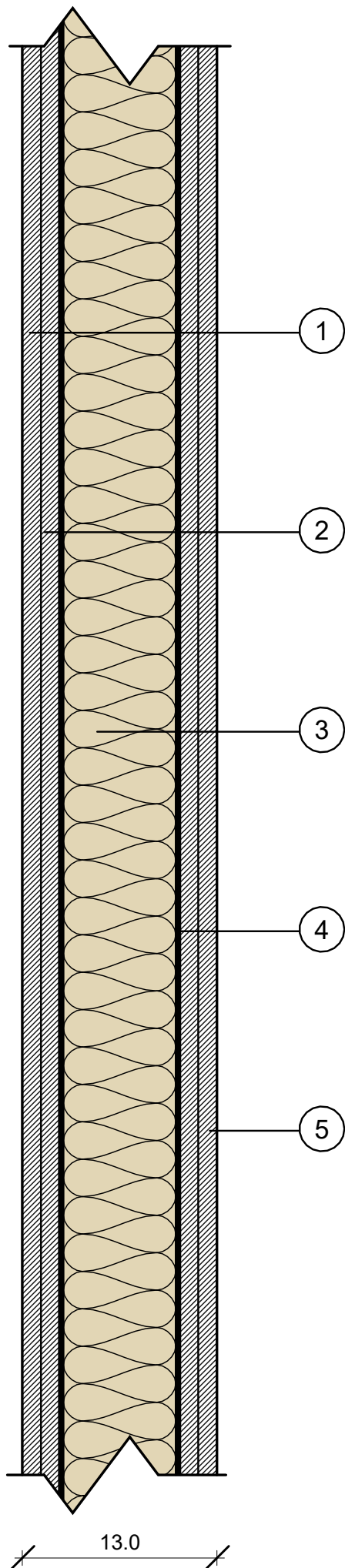
STRATIGRAFIA PARETE

- | | |
|---|-------------------------------|
| 1 | Lastra SOUNDBLOCK sp. 12,5 mm |
| 2 | Lastra SOUNDBLOCK sp. 12,5 mm |
| 3 | ECOFIBRA sp. 50 mm (*) |
| 4 | Lastra SOUNDBLOCK sp. 12,5 mm |
| 5 | Lastra SOUNDBLOCK sp. 12,5 mm |

(*) ECOFIBRA inserita su struttura metallica 75 mm x 50 mm

ISOLAMENTO ACUSTICO PARTIZIONI

SEZIONE VERTICALE_ SCALA 1:5



$R_w = 59 \text{ dB}$

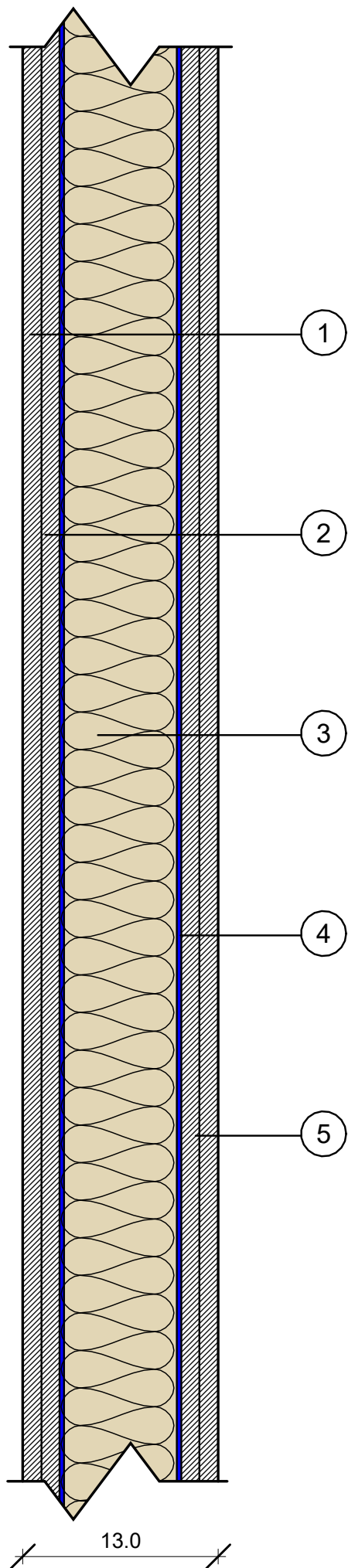
STRATIGRAFIA PARETE

- | | |
|---|-----------------------------------|
| 1 | Lastra SOUNDBLOCK sp. 12,5 mm |
| 2 | Lastra MASTERGIPS BLACK sp. 15 mm |
| 3 | ECOFIBRA sp. 50 mm (*) |
| 4 | Lastra MASTERGIPS BLACK sp. 15 mm |
| 5 | Lastra SOUNDBLOCK sp. 12,5 mm |

(*) ECOFIBRA inserita su struttura metallica 75 mm x 50 mm

ISOLAMENTO ACUSTICO PARTIZIONI

SEZIONE VERTICALE_ SCALA 1:5



$R_w = 62 \text{ dB}$

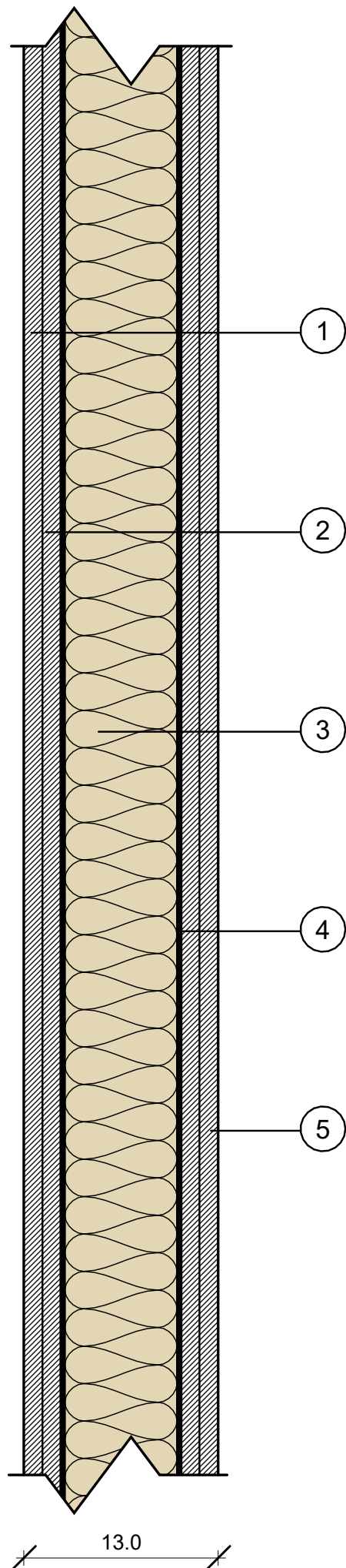
STRATIGRAFIA PARETE

- | | |
|---|----------------------------------|
| 1 | Lastra SOUNDBLOCK sp. 12,5 mm |
| 2 | Lastra MASTERGIPS BLUE sp. 15 mm |
| 3 | ECOFIBRA sp. 50 mm (*) |
| 4 | Lastra MASTERGIPS BLUE sp. 15 mm |
| 5 | Lastra SOUNDBLOCK sp. 12,5 mm |

(*) ECOFIBRA inserita su struttura metallica 75 mm x 50 mm

ISOLAMENTO ACUSTICO PARTIZIONI

SEZIONE VERTICALE_ SCALA 1:5



$R_w = 59 \text{ dB}$

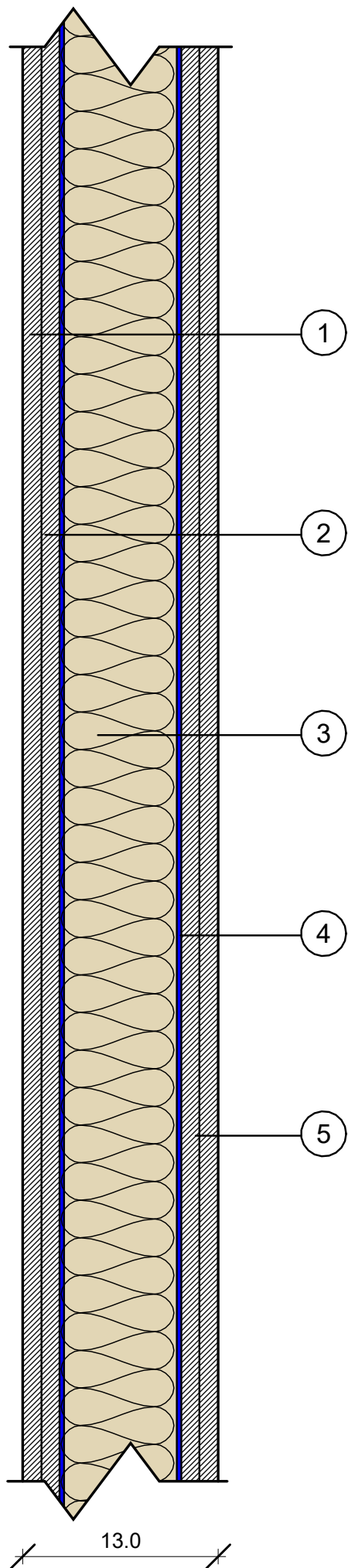
STRATIGRAFIA PARETE

- | | |
|---|-----------------------------------|
| 1 | Lastra SOUNDBLOCK sp. 12,5 mm |
| 2 | Lastra MASTERGIPS BLACK sp. 15 mm |
| 3 | ECOFIBRA sp. 50 mm (*) |
| 4 | Lastra MASTERGIPS BLACK sp. 15 mm |
| 5 | Lastra SOUNDBLOCK sp. 12,5 mm |

(*) ECOFIBRA inserita su struttura metallica 75 mm x 50 mm

ISOLAMENTO ACUSTICO PARTIZIONI

SEZIONE VERTICALE_ SCALA 1:5



$R_w = 62 \text{ dB}$

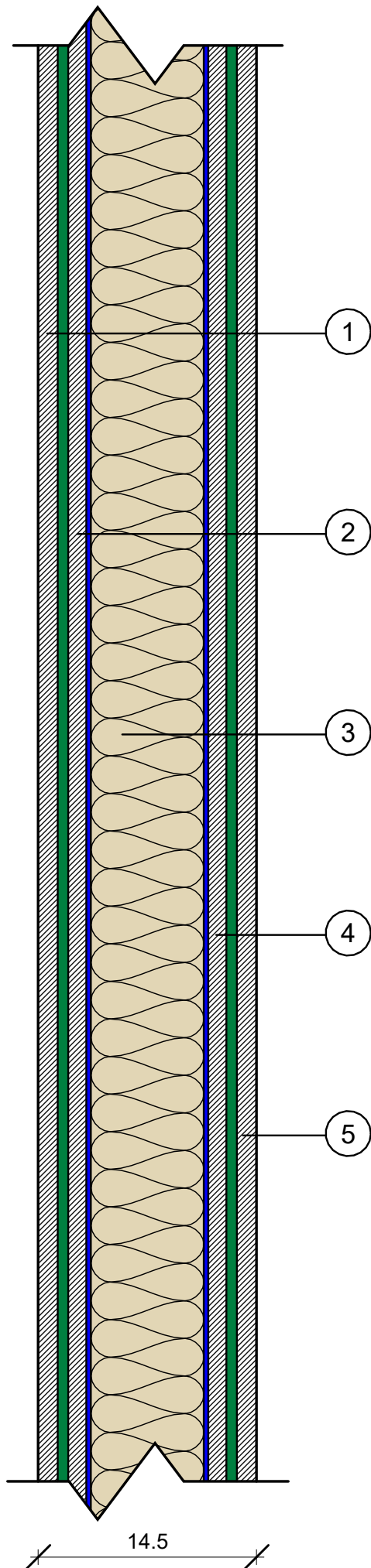
STRATIGRAFIA PARETE

- | | |
|---|----------------------------------|
| 1 | Lastra SOUNDBLOCK sp. 12,5 mm |
| 2 | Lastra MASTERGIPS BLUE sp. 15 mm |
| 3 | ECOFIBRA sp. 50 mm (*) |
| 4 | Lastra MASTERGIPS BLUE sp. 15 mm |
| 5 | Lastra SOUNDBLOCK sp. 12,5 mm |

(*) ECOFIBRA inserita su struttura metallica 75 mm x 50 mm

ISOLAMENTO ACUSTICO PARTIZIONI

SEZIONE VERTICALE_ SCALA 1:5



$R_w = 65 \text{ dB}$

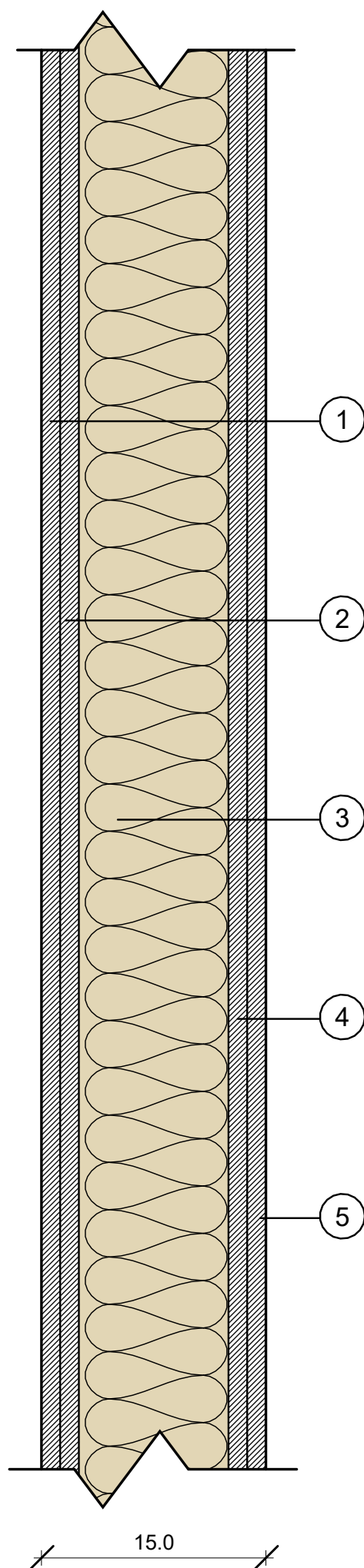
STRATIGRAFIA PARETE

- | | |
|---|----------------------------------|
| 1 | Lastra GIPSLINE TXT sp. 20 mm |
| 2 | Lastra MASTERGIPS BLUE sp. 15 mm |
| 3 | ECOFIBRA sp. 50 mm (*) |
| 4 | Lastra MASTERGIPS BLUE sp. 15 mm |
| 5 | Lastra GIPSLINE TXT sp. 20 mm |

(*) ECOFIBRA inserita su struttura metallica 75 mm x 50 mm

ISOLAMENTO ACUSTICO PARTIZIONI

SEZIONE VERTICALE_ SCALA 1:5



$R_w = 57 \text{ dB}$

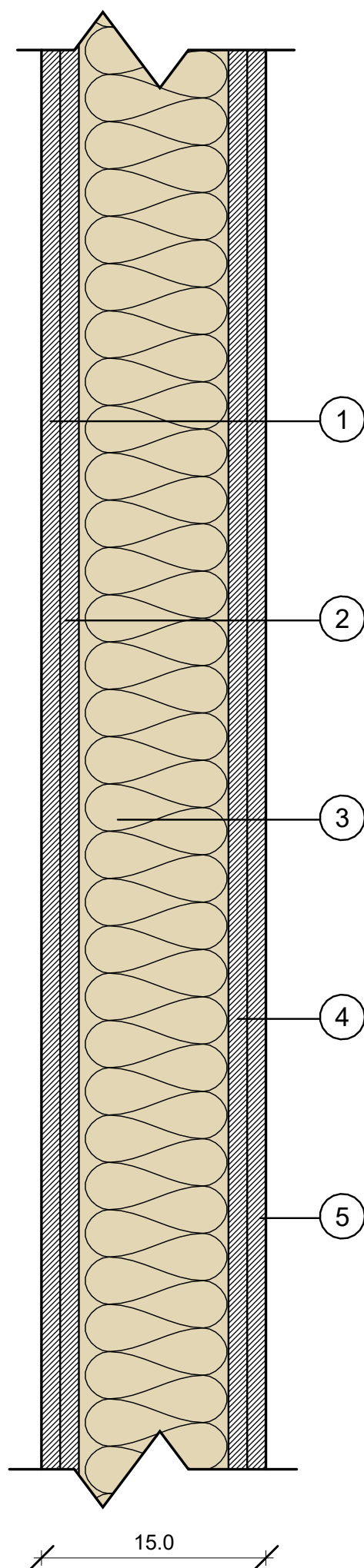
STRATIGRAFIA PARETE

- | | |
|---|---------------------------------|
| 1 | Lastra SOUNDBLOCK sp. 12,5 mm |
| 2 | Lastra SOUNDBLOCK sp. 12,5 mm |
| 3 | ECOFIBRA sp. 50 + sp. 30 mm (*) |
| 4 | Lastra SOUNDBLOCK sp. 12,5 mm |
| 5 | Lastra SOUNDBLOCK sp. 12,5 mm |

(*) ECOFIBRA inserita su struttura metallica 100 mm x 50 mm

ISOLAMENTO ACUSTICO PARTIZIONI

SEZIONE VERTICALE_ SCALA 1:5



$R_w = 57 \text{ dB}$

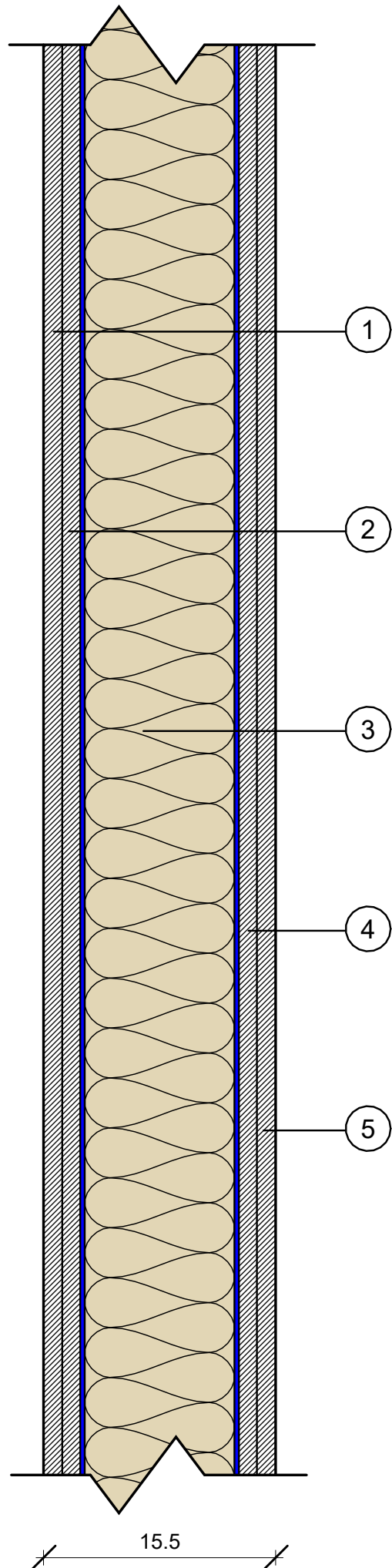
STRATIGRAFIA PARETE

- | | |
|---|---------------------------------|
| 1 | Lastra SOUNDBLOCK sp. 12,5 mm |
| 2 | Lastra SOUNDBLOCK sp. 12,5 mm |
| 3 | ECOFIBRA sp. 50 + sp. 30 mm (*) |
| 4 | Lastra SOUNDBLOCK sp. 12,5 mm |
| 5 | Lastra SOUNDBLOCK sp. 12,5 mm |

(*) ECOFIBRA inserita su struttura metallica 100 mm x 50 mm

ISOLAMENTO ACUSTICO PARTIZIONI

SEZIONE VERTICALE_ SCALA 1:5



$R_w = 63 \text{ dB}$

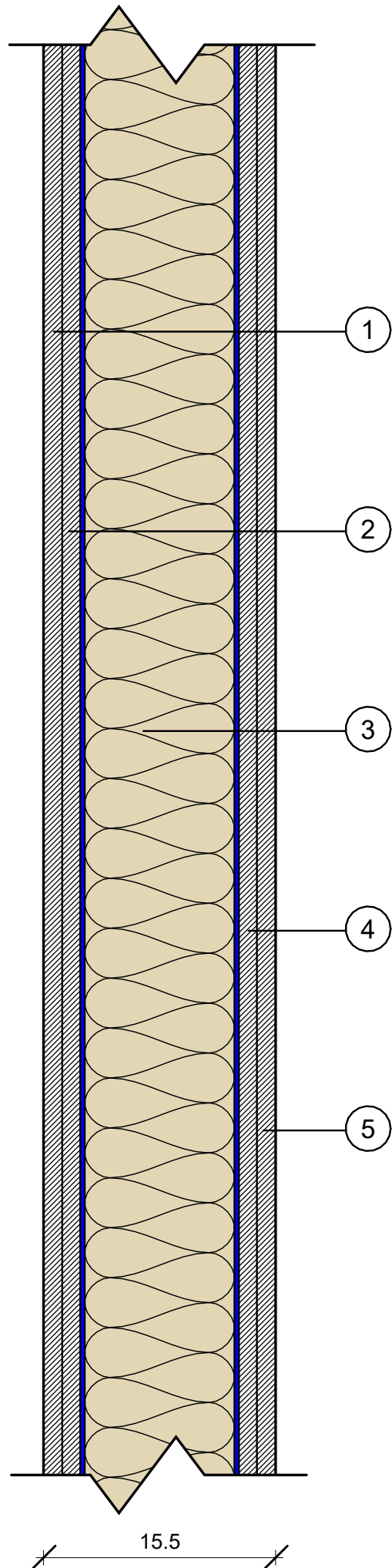
STRATIGRAFIA PARETE

- | | |
|---|----------------------------------|
| 1 | Lastra SOUNDBLOCK sp. 12,5 mm |
| 2 | Lastra MASTERGIPS BLUE sp. 15 mm |
| 3 | ECOFIBRA sp. 50 + sp. 30 mm (*) |
| 4 | Lastra MASTERGIPS BLUE sp. 15 mm |
| 5 | Lastra SOUNDBLOCK sp. 12,5 mm |

(*) ECOFIBRA inserita su struttura metallica 100 mm x 50 mm

ISOLAMENTO ACUSTICO PARTIZIONI

SEZIONE VERTICALE_ SCALA 1:5



$R_w = 63 \text{ dB}$

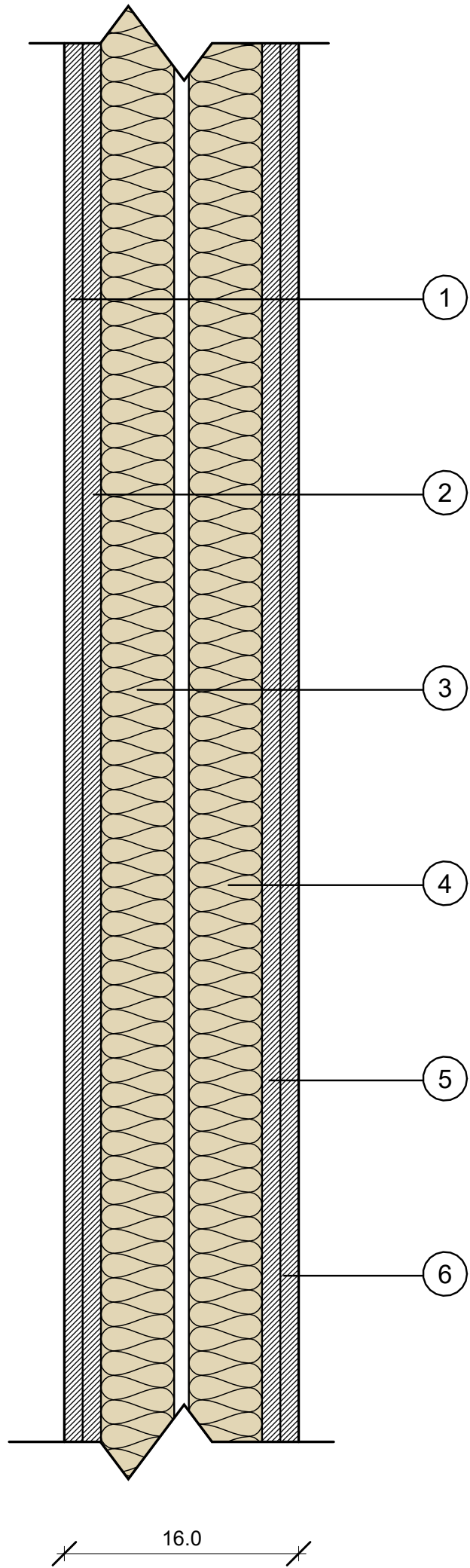
STRATIGRAFIA PARETE

- | | |
|---|----------------------------------|
| 1 | Lastra SOUNDBLOCK sp. 12,5 mm |
| 2 | Lastra MASTERGIPS BLUE sp. 15 mm |
| 3 | ECOFIBRA sp. 50 + sp. 30 mm (*) |
| 4 | Lastra MASTERGIPS BLUE sp. 15 mm |
| 5 | Lastra SOUNDBLOCK sp. 12,5 mm |

(*) ECOFIBRA inserita su struttura metallica 100 mm x 50 mm

ISOLAMENTO ACUSTICO PARTIZIONI

SEZIONE VERTICALE_ SCALA 1:5



$R_w = 63 \text{ dB}$

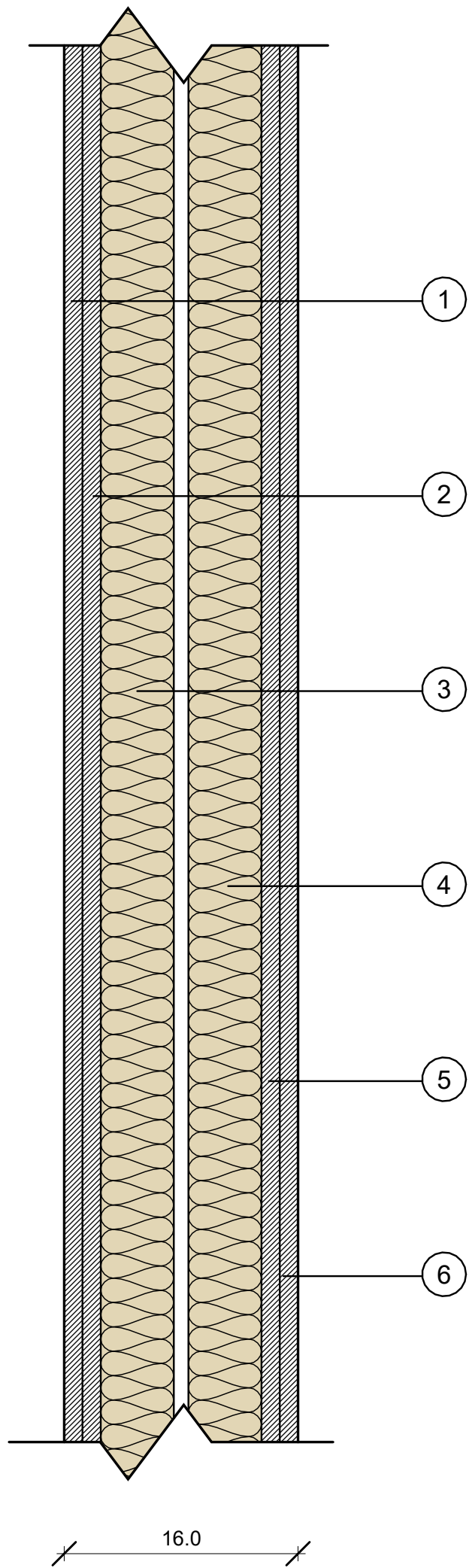
STRATIGRAFIA PARETE

- | | |
|---|-------------------------------|
| 1 | Lastra SOUNDBLOCK sp. 12,5 mm |
| 2 | Lastra SOUNDBLOCK sp. 12,5 mm |
| 3 | ECOFIBRA sp. 40 mm (*) |
| 4 | ECOFIBRA sp. 40 mm (*) |
| 5 | Lastra SOUNDBLOCK sp. 12,5 mm |
| 6 | Lastra SOUNDBLOCK sp. 12,5 mm |

(*) ECOFIBRA inserita su doppia struttura metallica 50 mm x 50 mm

ISOLAMENTO ACUSTICO PARTIZIONI

SEZIONE VERTICALE_ SCALA 1:5



$R_w = 63 \text{ dB}$

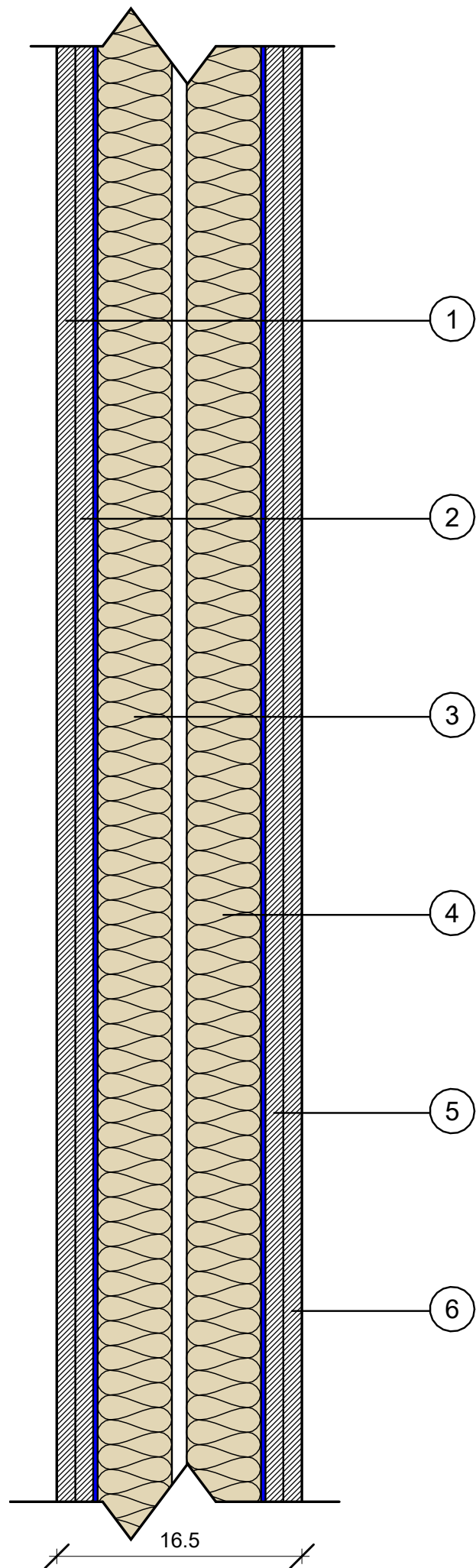
STRATIGRAFIA PARETE

- | | |
|---|-------------------------------|
| 1 | Lastra SOUNDBLOCK sp. 12,5 mm |
| 2 | Lastra SOUNDBLOCK sp. 12,5 mm |
| 3 | ECOFIBRA sp. 40 mm (*) |
| 4 | ECOFIBRA sp. 40 mm (*) |
| 5 | Lastra SOUNDBLOCK sp. 12,5 mm |
| 6 | Lastra SOUNDBLOCK sp. 12,5 mm |

(*) ECOFIBRA inserita su doppia struttura metallica 50 mm x 50 mm

ISOLAMENTO ACUSTICO PARTIZIONI

SEZIONE VERTICALE_ SCALA 1:5



$R_w = 65 \text{ dB}$

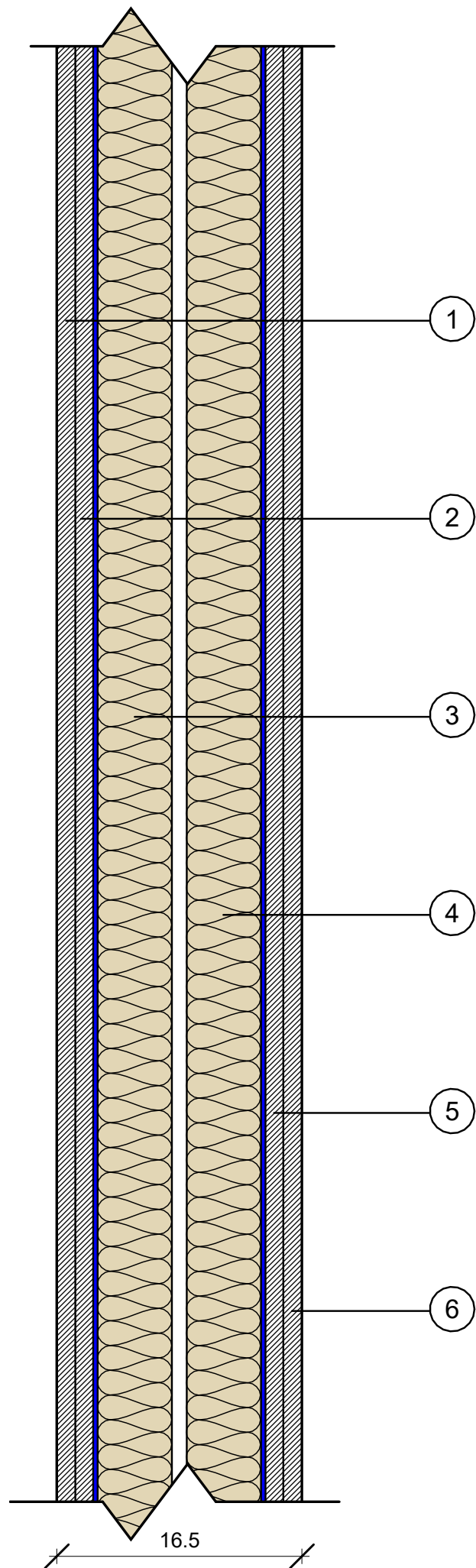
STRATIGRAFIA PARETE

- | | |
|---|----------------------------------|
| 1 | Lastra SOUNDBLOCK sp. 12,5 mm |
| 2 | Lastra MASTERGIPS BLUE sp. 15 mm |
| 3 | ECOFIBRA sp. 40 mm (*) |
| 4 | ECOFIBRA sp. 40 mm (*) |
| 5 | Lastra MASTERGIPS BLUE sp. 15 mm |
| 6 | Lastra SOUNDBLOCK sp. 12,5 mm |

(*) ECOFIBRA inserita su doppia struttura metallica 50 mm x 50 mm

ISOLAMENTO ACUSTICO PARTIZIONI

SEZIONE VERTICALE_ SCALA 1:5



$R_w = 65 \text{ dB}$

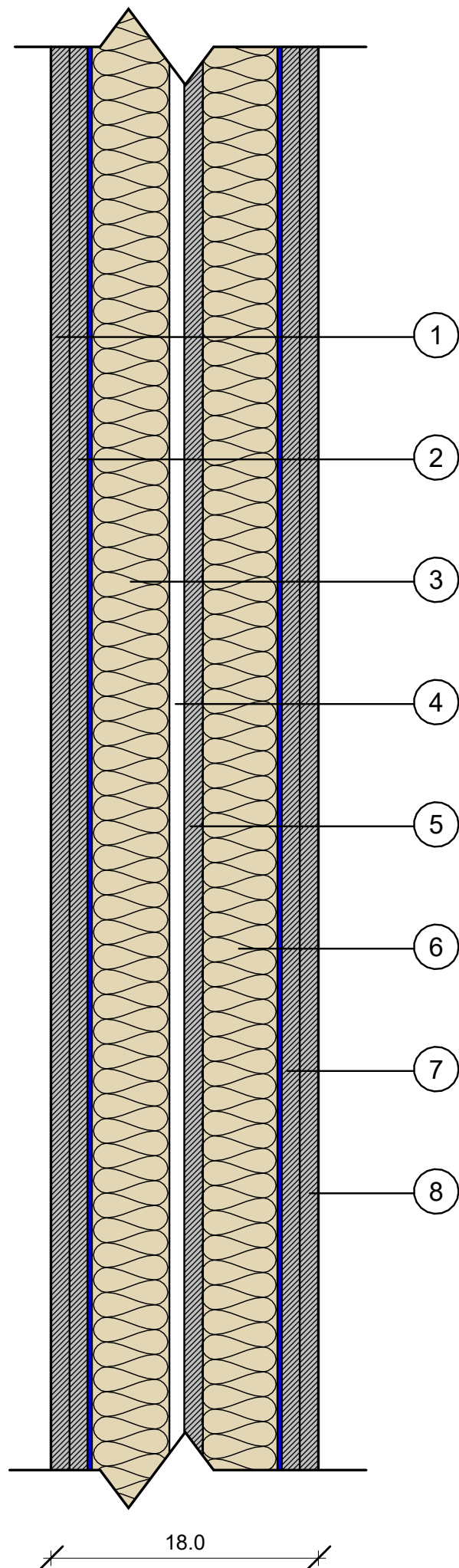
STRATIGRAFIA PARETE

- | | |
|---|----------------------------------|
| 1 | Lastra SOUNDBLOCK sp. 12,5 mm |
| 2 | Lastra MASTERGIPS BLUE sp. 15 mm |
| 3 | ECOFIBRA sp. 40 mm (*) |
| 4 | ECOFIBRA sp. 40 mm (*) |
| 5 | Lastra MASTERGIPS BLUE sp. 15 mm |
| 6 | Lastra SOUNDBLOCK sp. 12,5 mm |

(*) ECOFIBRA inserita su doppia struttura metallica 50 mm x 50 mm

ISOLAMENTO ACUSTICO PARTIZIONI

SEZIONE VERTICALE_ SCALA 1:5



$R_w = 65 \text{ dB}$

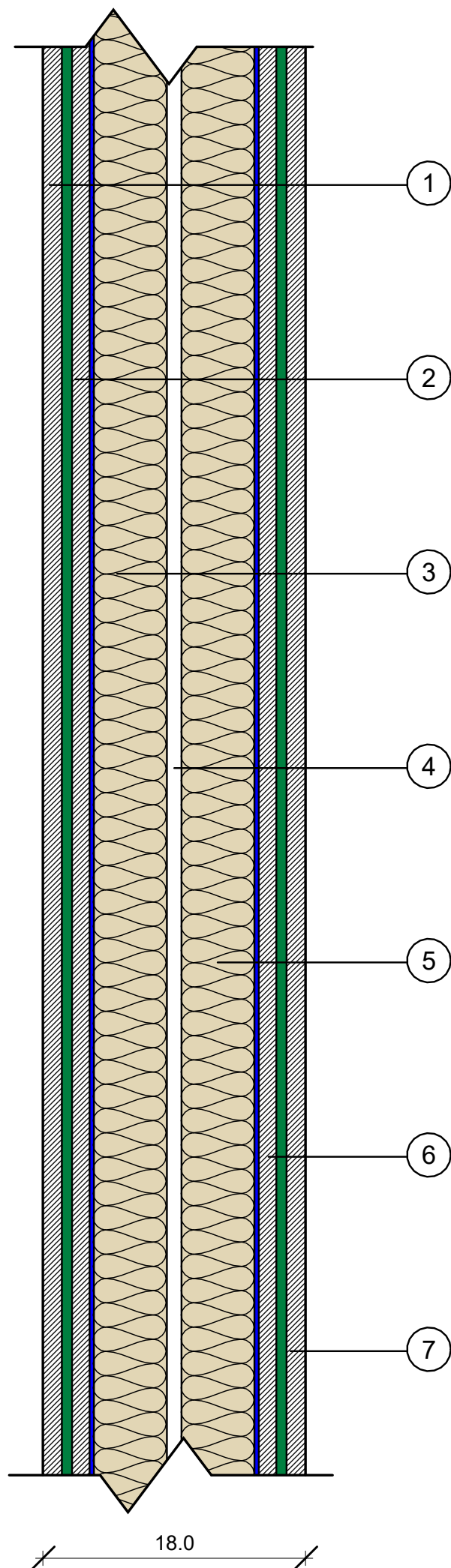
STRATIGRAFIA PARETE

- | | |
|---|----------------------------------|
| 1 | Lastra SOUNDBLOCK sp. 12,5 mm |
| 2 | Lastra MASTERGIPS BLUE sp. 15 mm |
| 3 | ECOFIBRA sp. 40 mm (*) |
| 4 | ARIA sp. 1 cm |
| 5 | Lastra SOUNDBLOCK sp. 12,5 mm |
| 6 | ECOFIBRA sp. 40 mm (*) |
| 7 | Lastra MASTERGIPS BLUE sp. 15 mm |
| 8 | Lastra SOUNDBLOCK sp. 12,5 mm |

(*) ECOFIBRA inserita su doppia struttura metallica 50 mm x 50 mm

ISOLAMENTO ACUSTICO PARTIZIONI

SEZIONE VERTICALE_ SCALA 1:5



$R_w = 68 \text{ dB}$

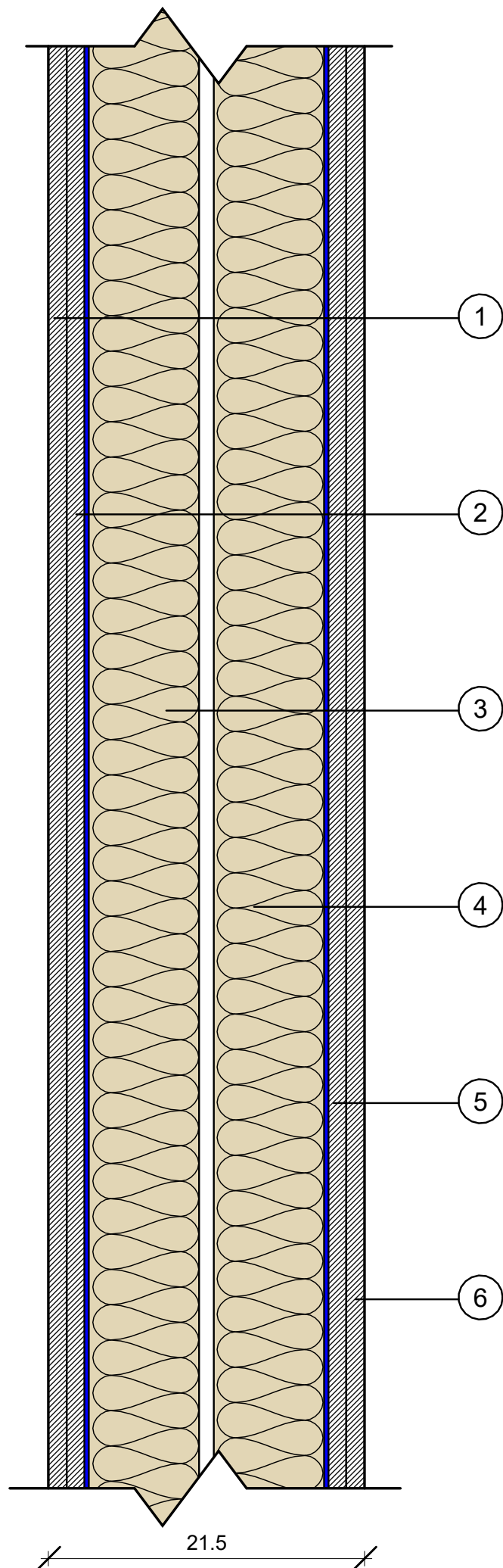
STRATIGRAFIA PARETE

- | | |
|---|----------------------------------|
| 1 | Lastra GIPSLINE TXT sp. 20 mm |
| 2 | Lastra MASTERGIPS BLUE sp. 15 mm |
| 3 | ECOFIBRA sp. 40 mm (*) |
| 4 | Aria sp. 1 cm |
| 5 | ECOFIBRA sp. 40 mm (*) |
| 6 | Lastra MASTERGIPS BLUE sp. 15 mm |
| 7 | Lastra GIPSLINE TXT sp. 20 mm |

(*) ECOFIBRA inserita su doppia struttura metallica 50 mm x 50 mm

ISOLAMENTO ACUSTICO PARTIZIONI

SEZIONE VERTICALE_ SCALA 1:5



$R_w = 70 \text{ dB}$

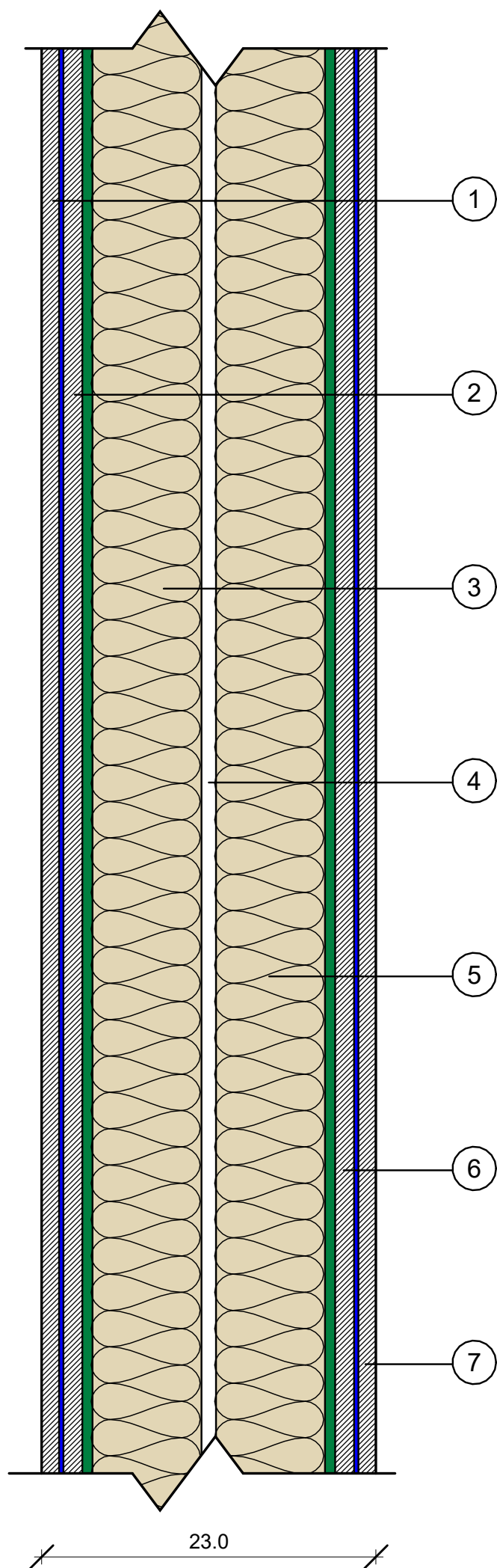
STRATIGRAFIA PARETE

- | | |
|---|----------------------------------|
| 1 | Lastra SOUNDBLOCK sp. 12,5 mm |
| 2 | Lastra MASTERGIPS BLUE sp. 15 mm |
| 3 | ECOFIBRA sp. 50 mm (*) |
| 4 | ECOFIBRA sp. 50 mm (*) |
| 5 | Lastra MASTERGIPS BLUE sp. 15 mm |
| 6 | Lastra SOUNDBLOCK sp. 12,5 mm |

(*) ECOFIBRA inserita su doppia struttura metallica 75 mm x 50 mm

ISOLAMENTO ACUSTICO PARTIZIONI

SEZIONE VERTICALE_ SCALA 1:5



$R_w = 70 \text{ dB}$

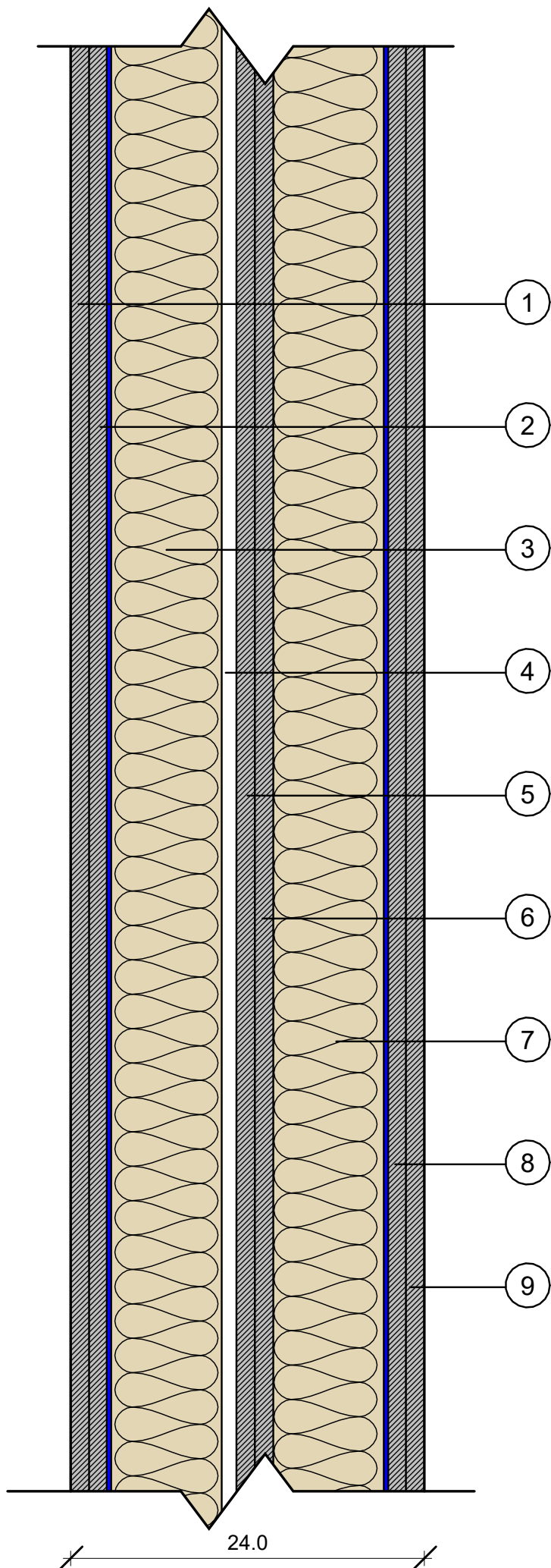
STRATIGRAFIA PARETE

- | | |
|---|----------------------------------|
| 1 | Lastra MASTERGIPS BLUE sp. 15 mm |
| 2 | Lastra GIPSLINE TXT sp. 20 mm |
| 3 | ECOFIBRA sp. 50 mm (*) |
| 4 | Aria sp. 1 cm |
| 5 | ECOFIBRA sp. 50 mm (*) |
| 6 | Lastra GIPSLINE TXT sp. 20 mm |
| 7 | Lastra MASTERGIPS BLUE sp. 15 mm |

(*) ECOFIBRA inserita su doppia struttura metallica 75 mm x 50 mm

ISOLAMENTO ACUSTICO PARTIZIONI

SEZIONE VERTICALE_ SCALA 1:5



$R_w = 70 \text{ dB}$

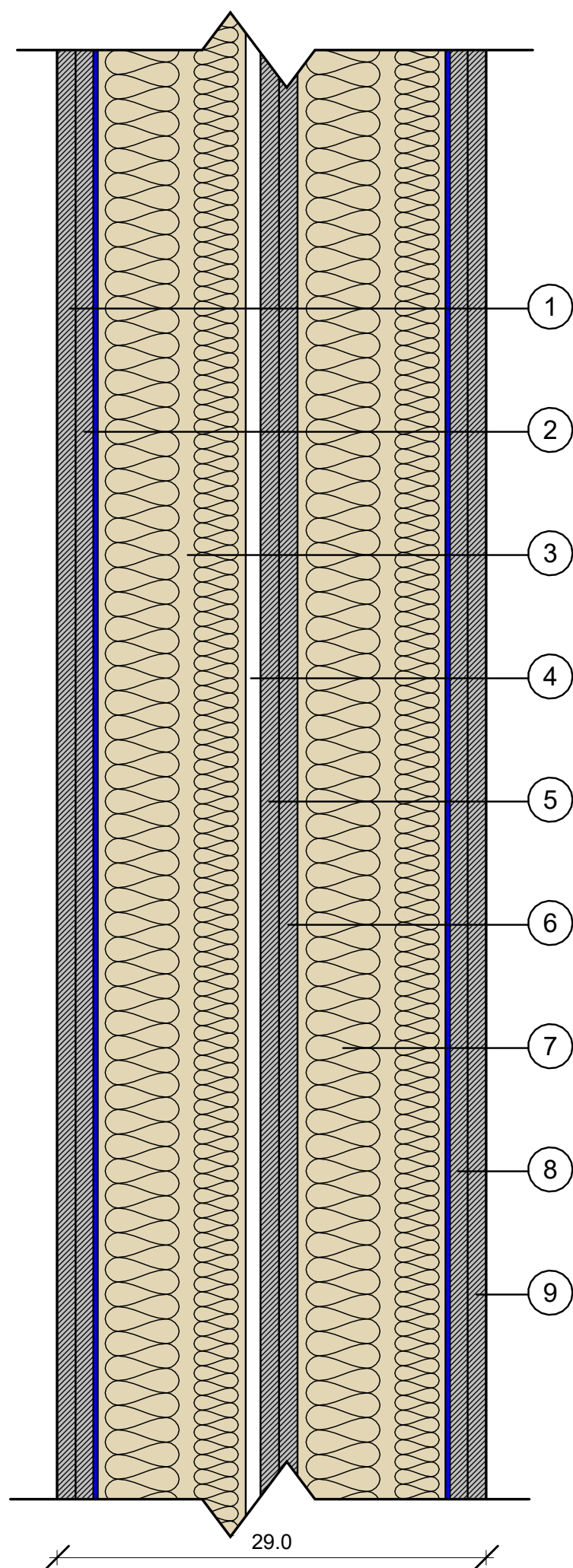
STRATIGRAFIA PARETE

- | | |
|---|----------------------------------|
| 1 | Lastra SOUNDBLOCK sp. 12,5 mm |
| 2 | Lastra MASTERGIPS BLUE sp. 15 mm |
| 3 | ECOFIBRA sp. 50 mm (*) |
| 4 | ARIA sp. 1 cm |
| 5 | Lastra SOUNDBLOCK sp. 12,5 mm |
| 6 | Lastra SOUNDBLOCK sp. 12,5 mm |
| 7 | ECOFIBRA sp. 50 mm (*) |
| 8 | Lastra MASTERGIPS BLUE sp. 15 mm |
| 9 | Lastra SOUNDBLOCK sp. 12,5 mm |

(*) ECOFIBRA inserita su doppia struttura metallica 75 mm x 50 mm

ISOLAMENTO ACUSTICO PARTIZIONI

SEZIONE VERTICALE_ SCALA 1:5



$R_w = 70 \text{ dB}$

STRATIGRAFIA PARETE

- | | |
|---|----------------------------------|
| 1 | Lastra SOUNDBLOCK sp. 12,5 mm |
| 2 | Lastra MASTERGIPS BLUE sp. 15 mm |
| 3 | ECOFIBRA sp. 50 mm + 30 mm (*) |
| 4 | ARIA sp. 1 cm |
| 5 | Lastra SOUNDBLOCK sp. 12,5 mm |
| 6 | Lastra SOUNDBLOCK sp. 12,5 mm |
| 7 | ECOFIBRA sp. 50 mm + 30 mm (*) |
| 8 | Lastra MASTERGIPS BLUE sp. 15 mm |
| 9 | Lastra SOUNDBLOCK sp. 12,5 mm |

(*) ECOFIBRA inserita su doppia struttura metallica 100 mm x 50 mm

MADE IN ITALY

LICAV SRL

Via Casilina 1670
001133 - Roma - Italy

+39 06 2053875

info@licav.it - www.licav.it